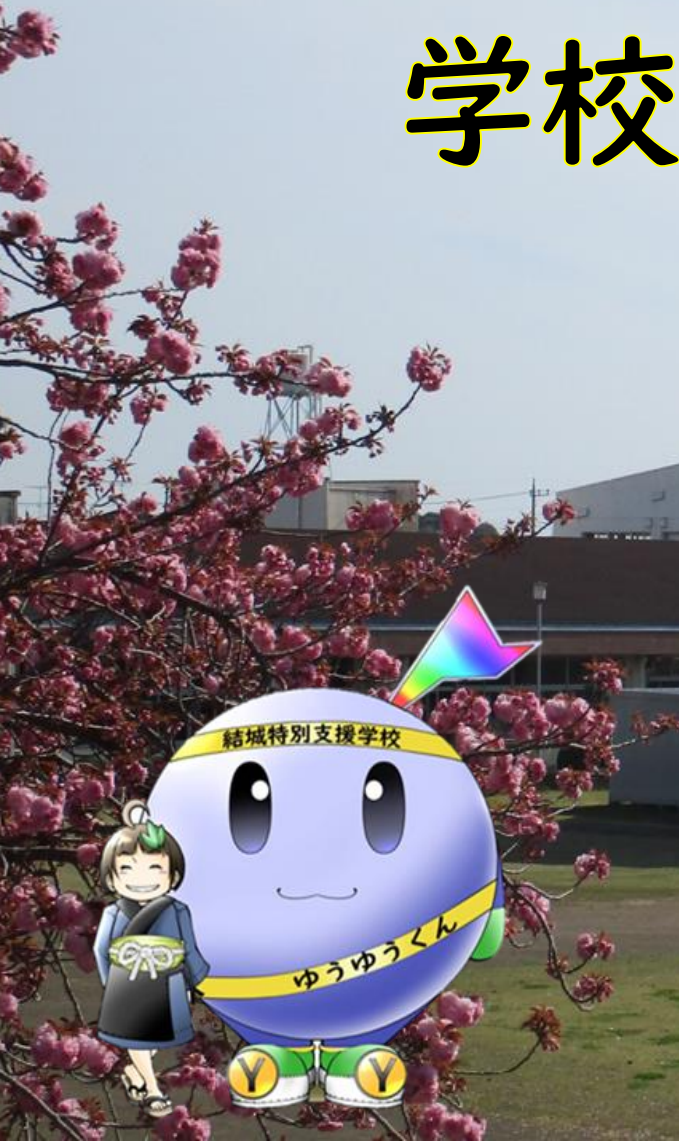


茨城県立結城特別支援学校

学校公開 Web版



ゆうゆうくんと
学校探検



ぼくは、
「ゆうゆう」です。

今日は、ぼくが学校を
ご案内します。

それでは出発しま～す。



結城特別支援学校公認キャラクター
「ゆうゆうくん」

結城特別支援学校へようこそ！

平屋の校舎が目印。
こちらが正門と正面玄関です。





学校の周りにはお花がいっぱい。
授業の中で中学部生や高等部生が
管理をしてくれています。





毎日、6台の
スクールバスが
走っています。

児童生徒が
登下校に使って
います。



こちらは小学部の校舎です。
教室前には遊具が設置されていて、休み時間
は、たくさん体を動かすことができます。





こちらは中学部の校舎です。中庭の花壇は、農園芸班によってきれいな花を植えられています。

こちらはグラウンド側から見た校舎です。
高等部の生徒が学んでいます。



こちらはプレイルームです。体育をしたり、
集会をしたりします。ガラス張りなので、
とても明るく、温かい教室です。



こちらは体育館です。
ミニバスケットのコートが2面分
取れる大きさです。





廊下はスッキリ。整理整頓を心がけています。
建物は古いけど、明るい笑顔いっぱいを目指しています。

ここからは
学校のことを
詳しくお話しします。



学校の歴史



昭和54年 県立結城養護学校

3
度
の
分
離

昭和57年 県立伊奈養護学校 分離

昭和59年 県立協和養護学校 分離

平成24年 県立境特別支援学校 分離

現在の県立結城特別支援学校



校訓

あかるく
ねばりづよく
じぶんで



キャッチフレーズは、
「いいね！ゆうきとく♡」

令和5年度

児童 ・生徒



245名

令和5年5月1日現在

小学部 90名

中学部 59名

高等部 96名

(普通科66名、B・L科30名)

教職員数：140名

通学区について

小学部、中学部、高等部普通科

結城市
下妻市
常総市
筑西市
八千代町

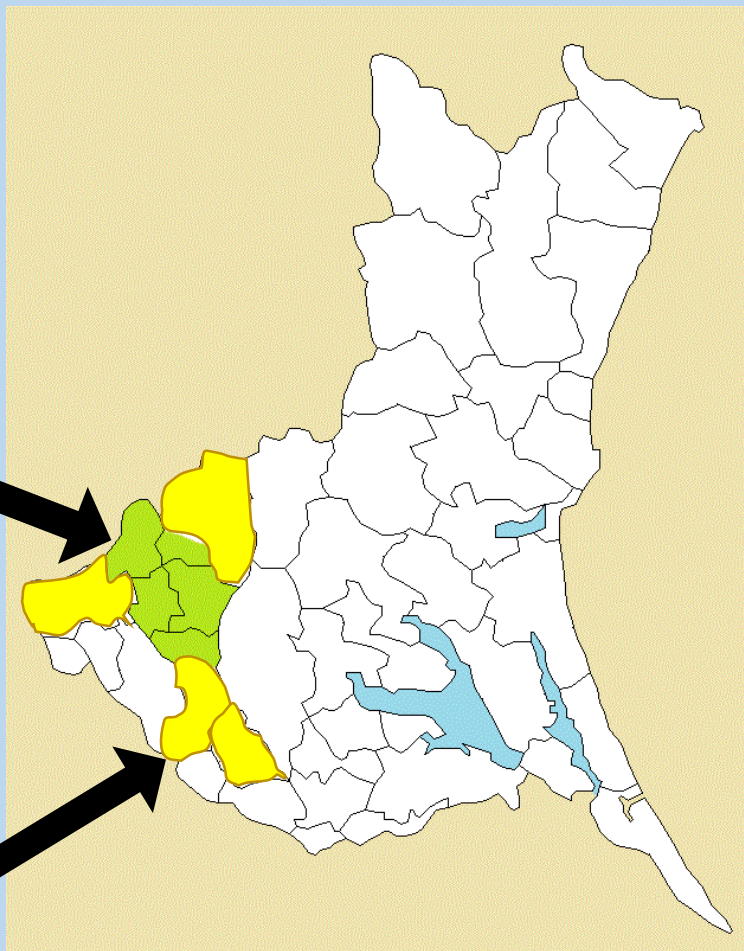
4市1町

(旧石下)
(旧関城)

高等部ビジネス・ライフ科

結城市、下妻市 八千代町
常総市、筑西市
古河市、つくばみらい市

全県区



小・中・高普通科は通学区域が決まっています。黄緑色が区域です。

ビジネス・ライフ科は全県区から通学できます。現在は黄色の区域からも通学生がいます。

自立と社会参加に向け
生活年齢、発達段階に合わせて
「育てたい力」を系統的に指導

系統的 な指導



小学部



基本的生活習慣の確立
自分のことは自分で
人とのかかわり、意思の表出

中学部



自分の役割を果たせる
働くことを意識
自己理解

受検

高等部



進路実現 移行準備
職業自立 社会参加



高等部卒業後の進路

令和4年度 高等部全体36人

進路

就職 15人

〈障害者雇用枠での就職〉

*スーパー等の店舗

(品出し、接客、総菜調理)

*工場

(製造補助、軽作業、検品作業、
菓子の袋詰め、環境整備)

*介護施設(介護補助)

*レストラン(調理補助)

*物流

(ピッキング、発送準備作業)

通所施設 21人

〈福祉サービスを利用しての就労〉
～福祉施設で働く～

*袋詰め作業

*パンや弁当の製造

*農畜産作業

*水耕栽培野菜作業

*リサイクル作業

*部品の組み立て作業

*創作活動

将来



学校探検は以上です。

分からないことがありましたら、お気軽にご連絡ください。

